

05. April 2024

Zonenplan
Änderung gegenüber Auflageplan vom 31. Januar 2023

1:5'000

Mitwirkung Änderungsauflage

Vom Gemeinderat erlassen am:
Der Gemeindepräsident Die Gemeinderatsschreiberin

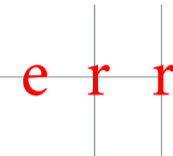
Öffentlich aufgelegt vom: bis am:

Dem fakultativen Referendum unterstellt vom: bis am:

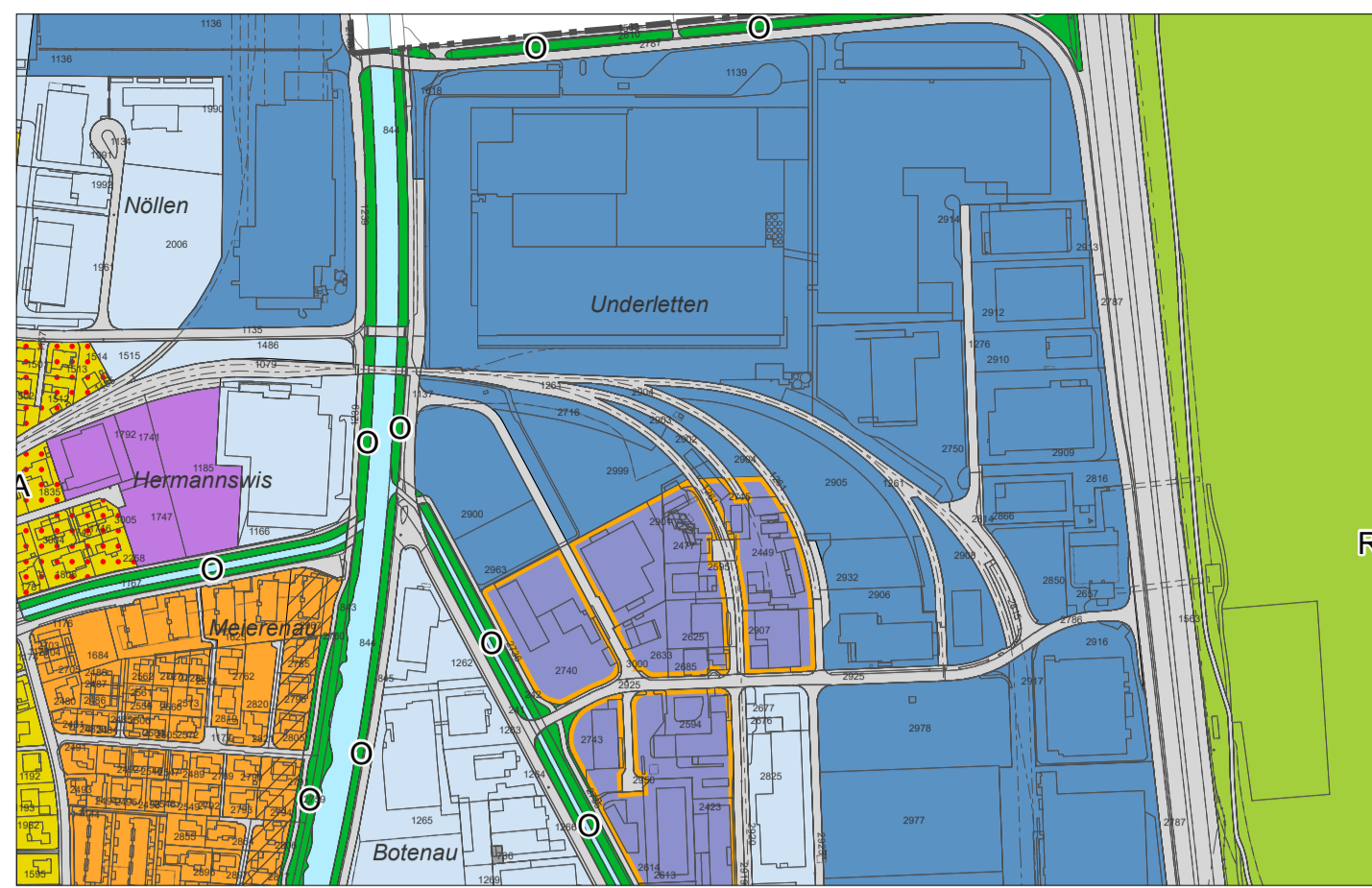
Genehmigt vom Amt für Raumentwicklung und Geoinformation am:
Der Amtsleiter

Angrenzend an die Bauzone befindet sich mit Ausnahme der bereits festgelegten Waldgrenzen kein weiterer Wald im Sinne der Waldgesetzgebung.

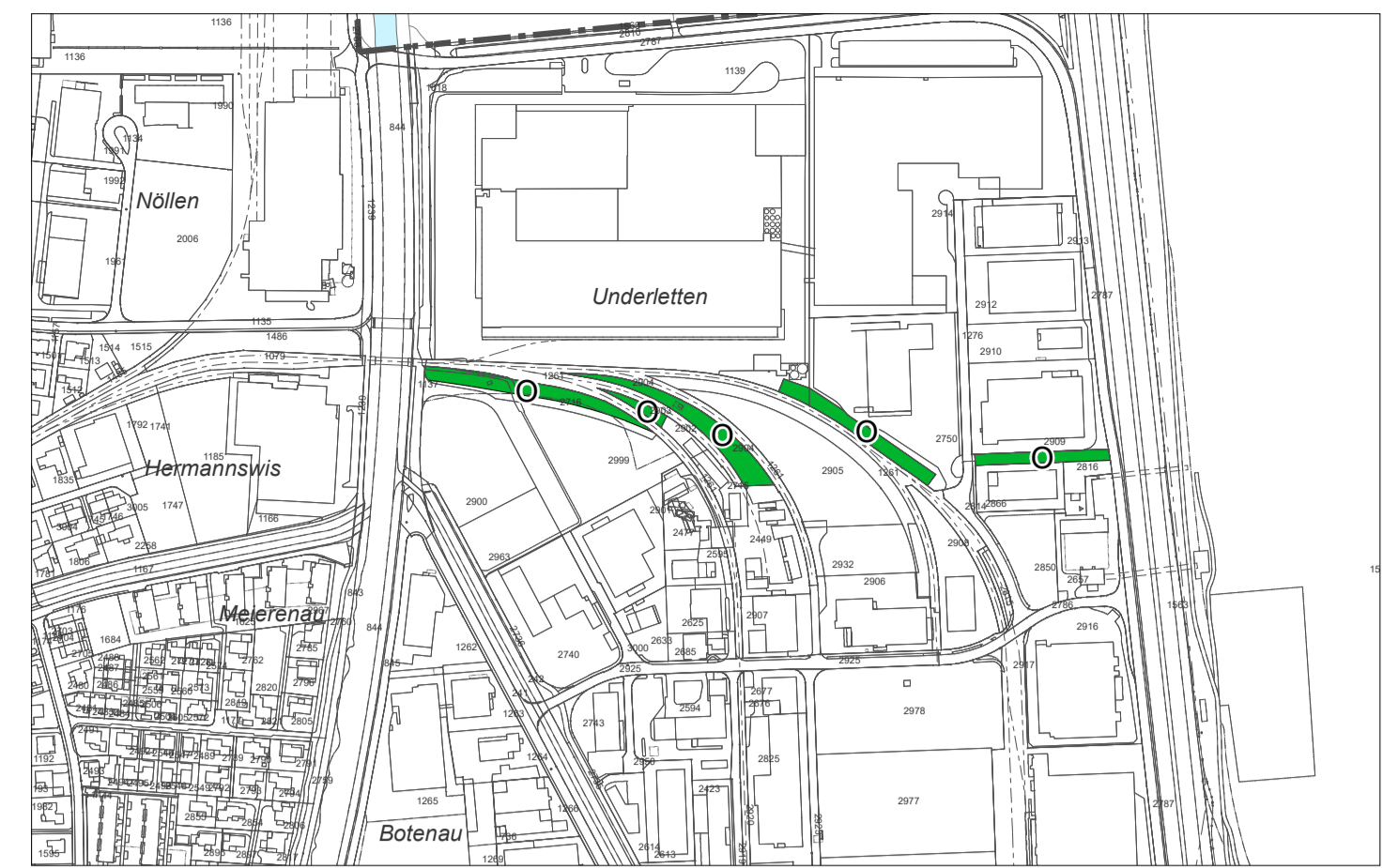
ERR Raumplaner AG
Teufener Strasse 19 | 9001 St.Gallen | T +41 (0)71 227 62 62 | info@err.ch | www.err.ch



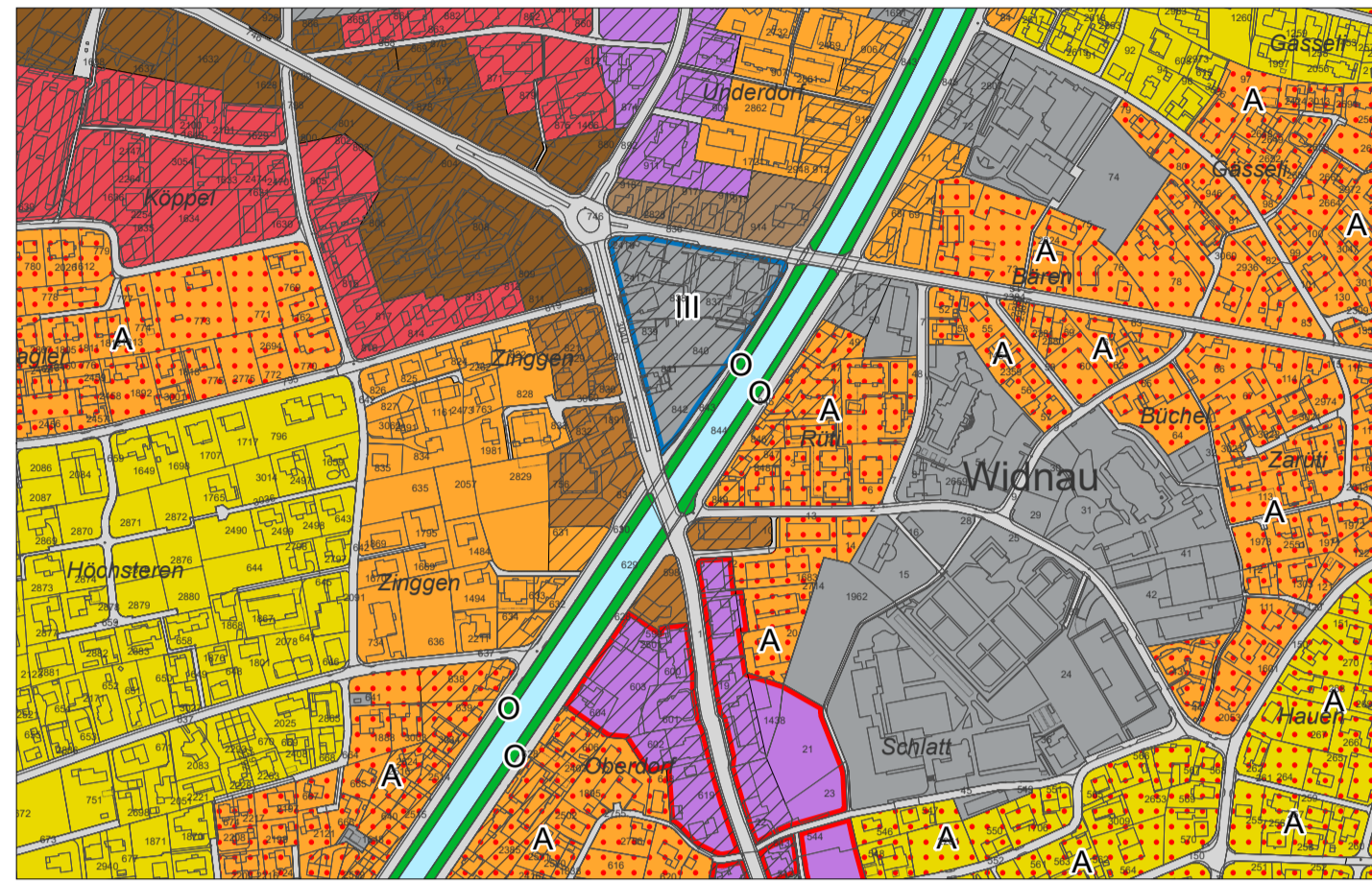
Ausschnitt Auflageplan vom 31. Januar 2023



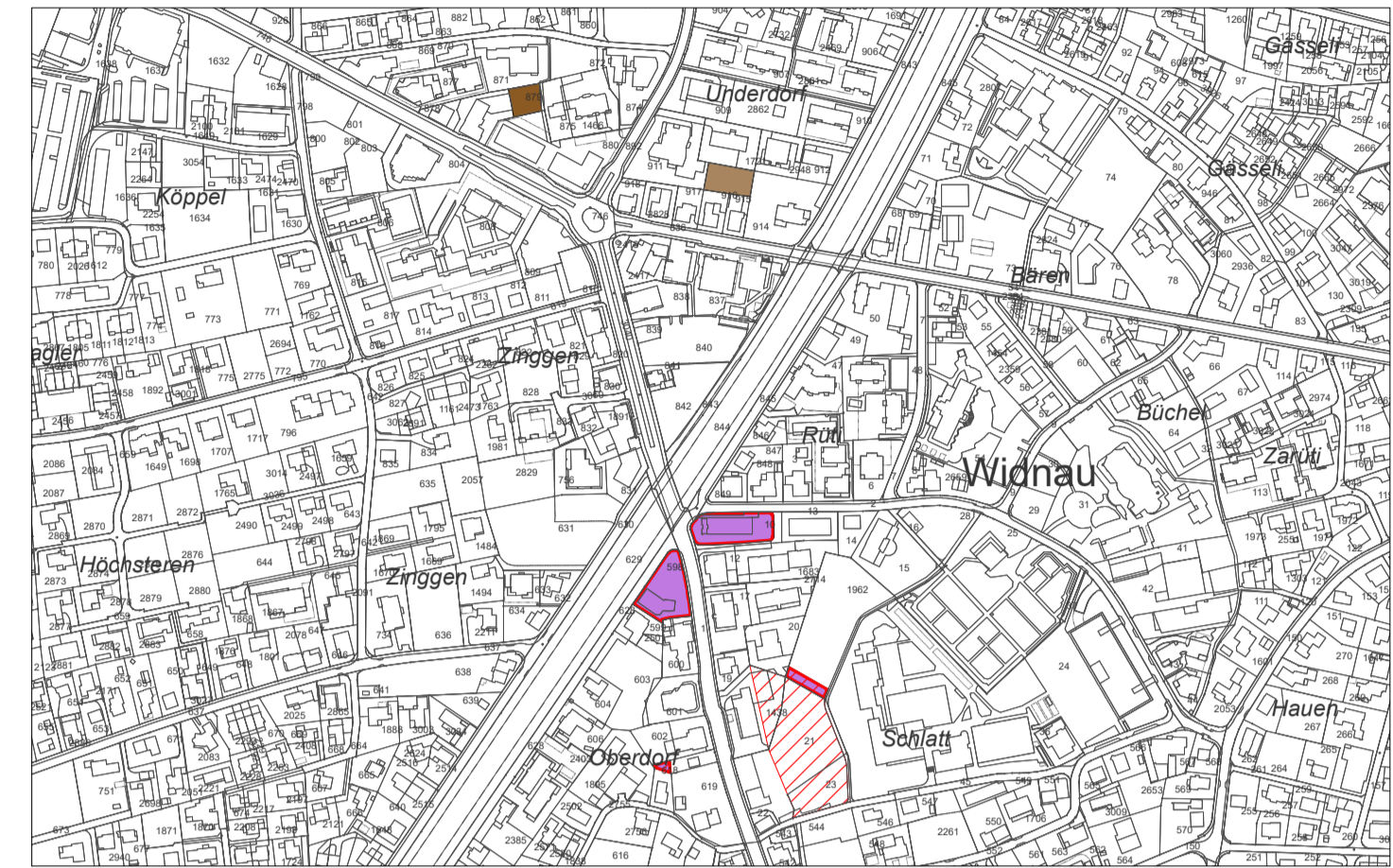
Zonenplanänderung



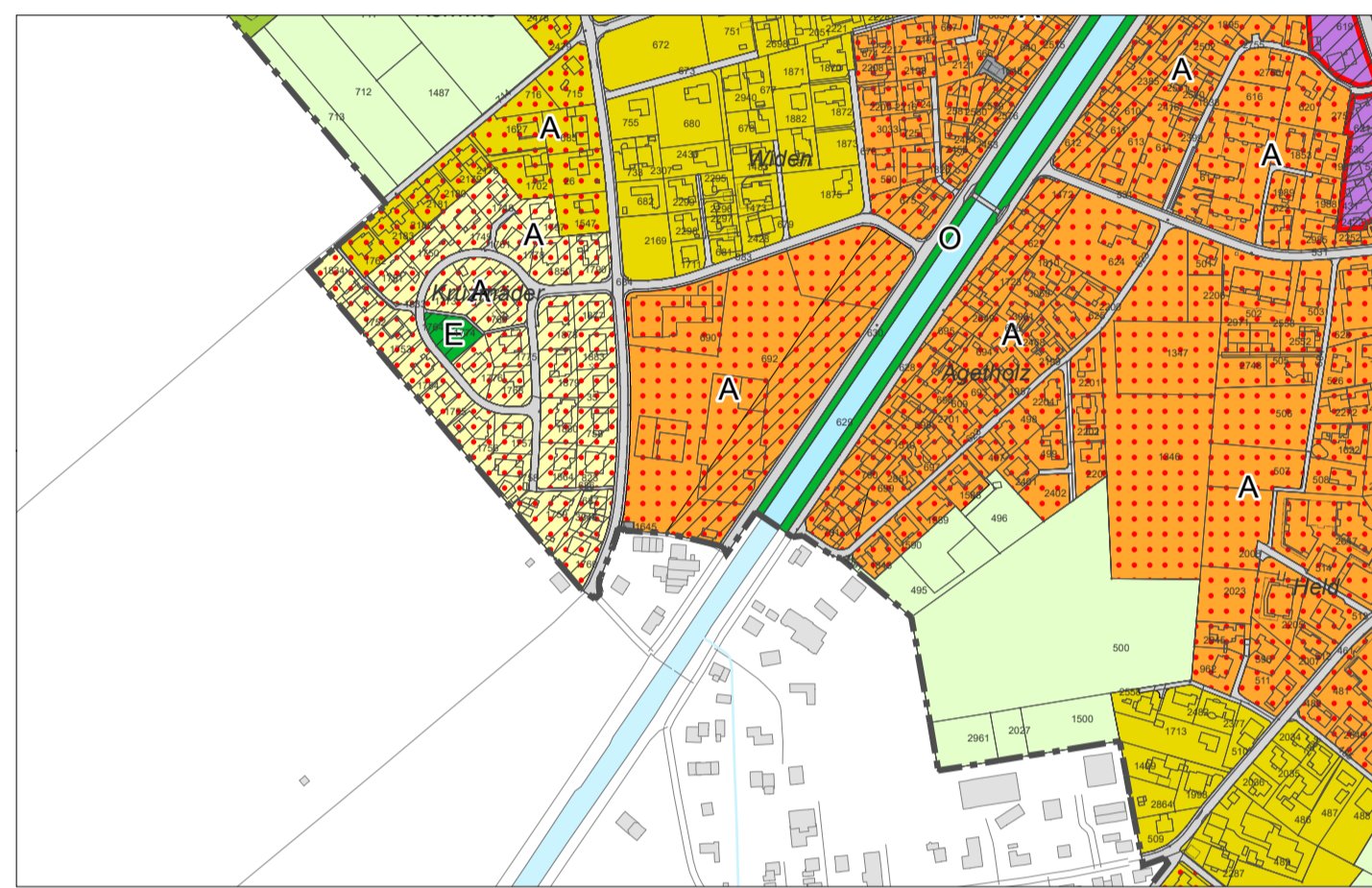
Ausschnitt Auflageplan vom 31. Januar 2023



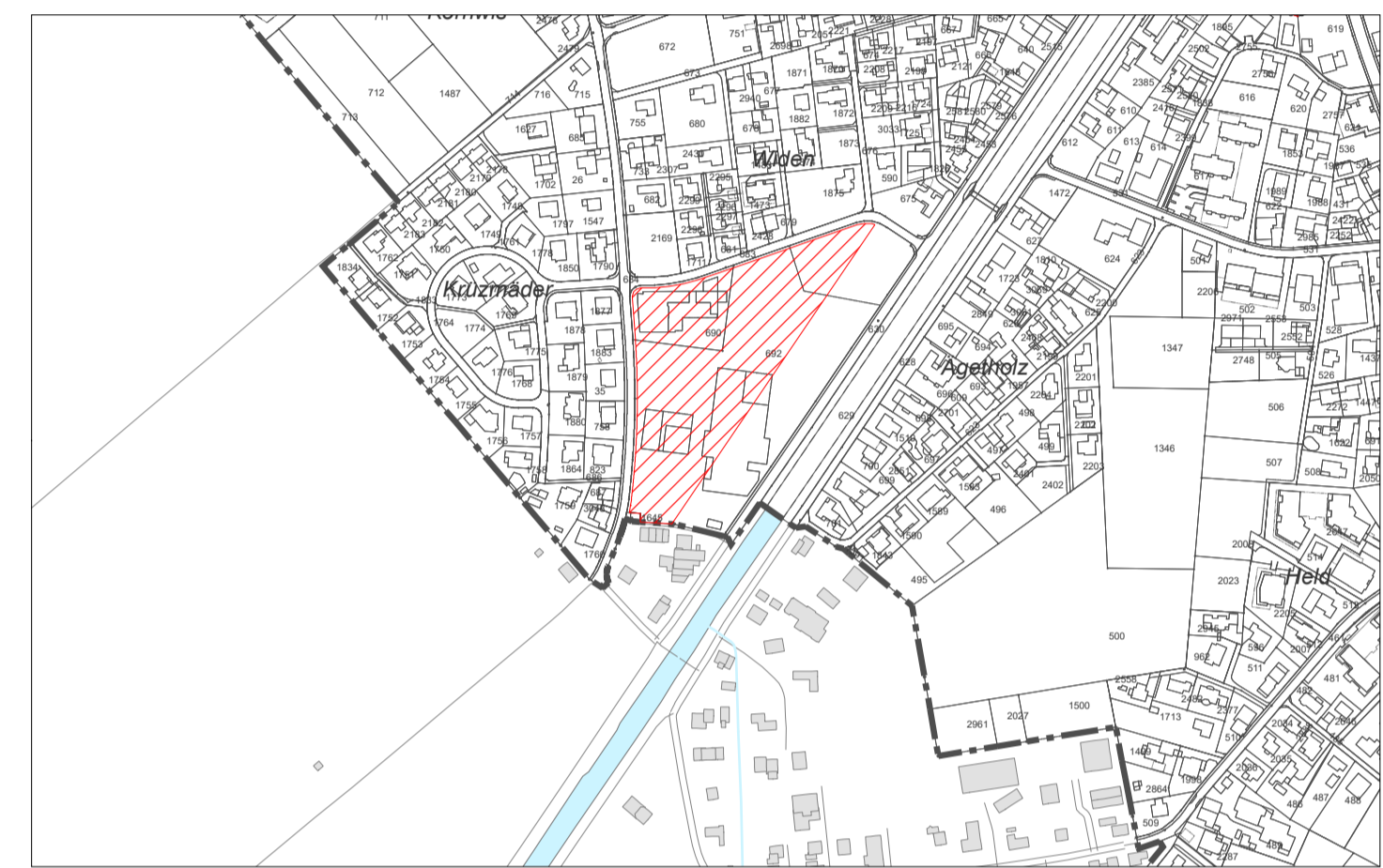
Zonenplanänderung



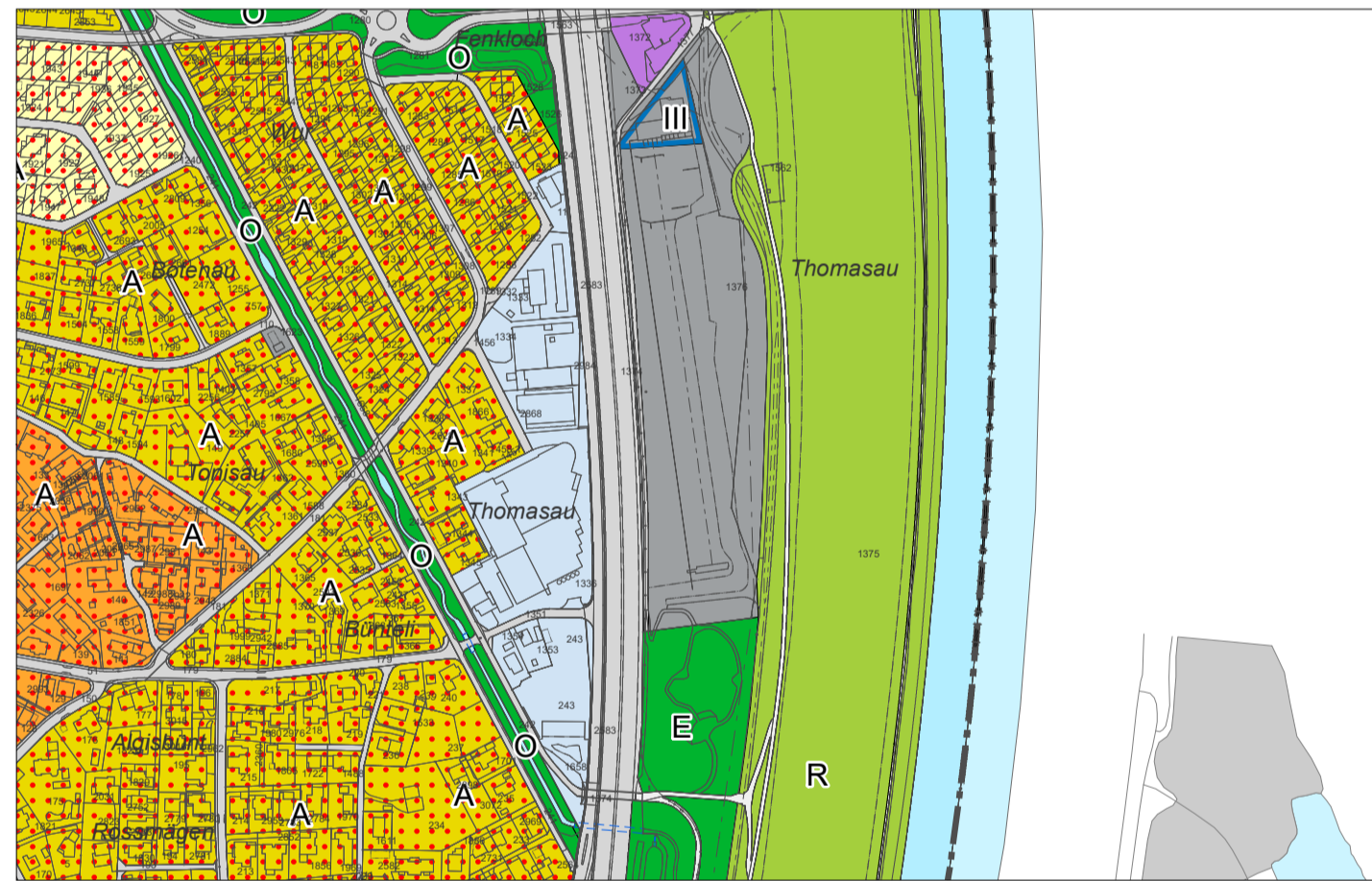
Ausschnitt Auflageplan vom 31. Januar 2023



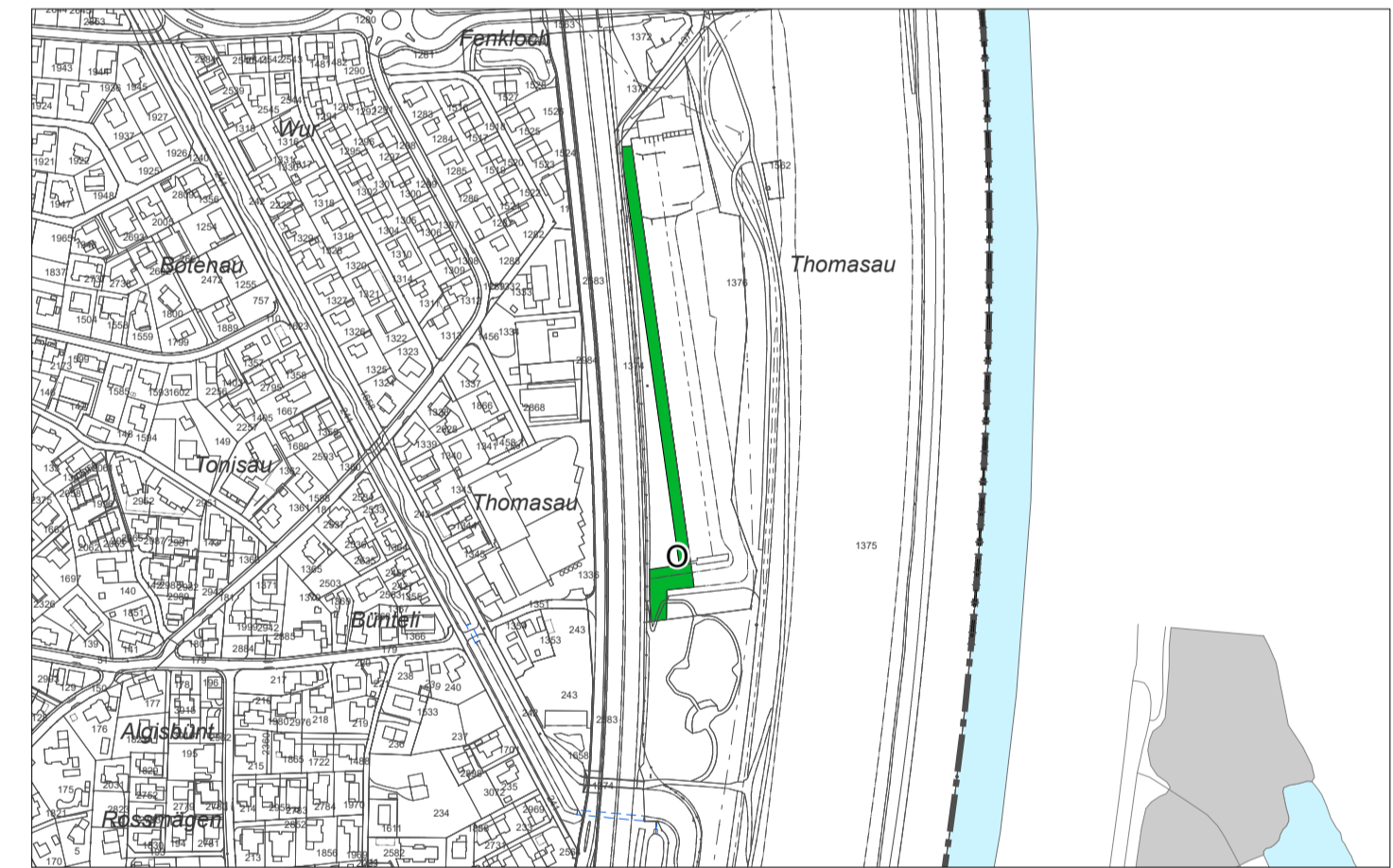
Zonenplanänderung



Ausschnitt Auflageplan vom 31. Januar 2023



Zonenplanänderung



Festlegungen

Bauzonen	Wohn-/Gewerbezone	Lärmempfindlichkeitsstufe gemäss Art. 43 Abs. 1 LSV sowie Art. 32 EcuslDG
W 9.5A	Wohnzone	II
W 10.5A	Wohnzone	II
W 10.5	Wohnzone	II
W 13.5A	Wohnzone	II
W 13.5	Wohnzone	II
W 16.5	Wohnzone	II
WG 11.0A	Wohn-/Gewerbezone	III
WG 14.0	Wohn-/Gewerbezone	III
WG 17.0	Wohn-/Gewerbezone	III
K 14.0	Kernzone	III
K 17.0	Kernzone	III
K 20.0	Kernzone	III
A 17.0	Arbeitszone	III
A 30.0	Arbeitszone	IV
OBA	Zone für öffentliche Bauten und Anlagen	IV
FIB	Freihaltezone innerhalb der Bauzone	II
O	Ortsplanung	
E	Erholungs-, Sport- und Parkanlagen	

Nichtbauzonen	Landwirtschaftszone	Lärmempfindlichkeitsstufe gemäss Art. 43 Abs. 1 LSV sowie Art. 32 EcuslDG
L	Landwirtschaftszone	III
FaB	Freihaltezone ausserhalb der Bauzone	II
R	Rhein	

weitere Festlegungen	Gebiet
	Gebiete mit guter Gesamtwirkung (Art. 11 BauR)
	Abweichende Empfindlichkeitsstufe
	Gebiet mit abweichenden Regelbaumassen gemäss Art. 8 Abs. 1 BauR
	Gebiet mit abweichenden Regelbaumassen gemäss Art. 8 Abs. 2 BauR

Hinweise	Gebiet
	GW Gewässer offen / eingedolt
	VF iB Verkehrsfläche innerhalb Bauzone
	VF aB Verkehrsfläche ausserhalb Bauzone

Festlegungen

Bauzonen	Wohn-/Gewerbezone	Lärmempfindlichkeitsstufe gemäss Art. 43 Abs. 1 LSV sowie Art. 32 EcuslDG
WG 14.0	Wohn-/Gewerbezone	III
K 14.0	Kernzone	III
K 20.0	Kernzone	III
FIB	Freihaltezone innerhalb der Bauzone	II
O	Ortsplanung	

weitere Festlegungen	Gebiet
	Gebiete mit guter Gesamtwirkung (Art. 11 BauR)
	Gebiet mit abweichenden Regelbaumassen gemäss Art. 8 Abs. 1 BauR